

Le 5 janvier 2021 - Communiqué de presse

2020, un bilan en demi-teinte en librairie

Si la fréquentation exceptionnelle en librairie après les deux périodes de fermeture a permis d'éviter une catastrophe, la profession termine néanmoins l'année en retrait par rapport à 2019.

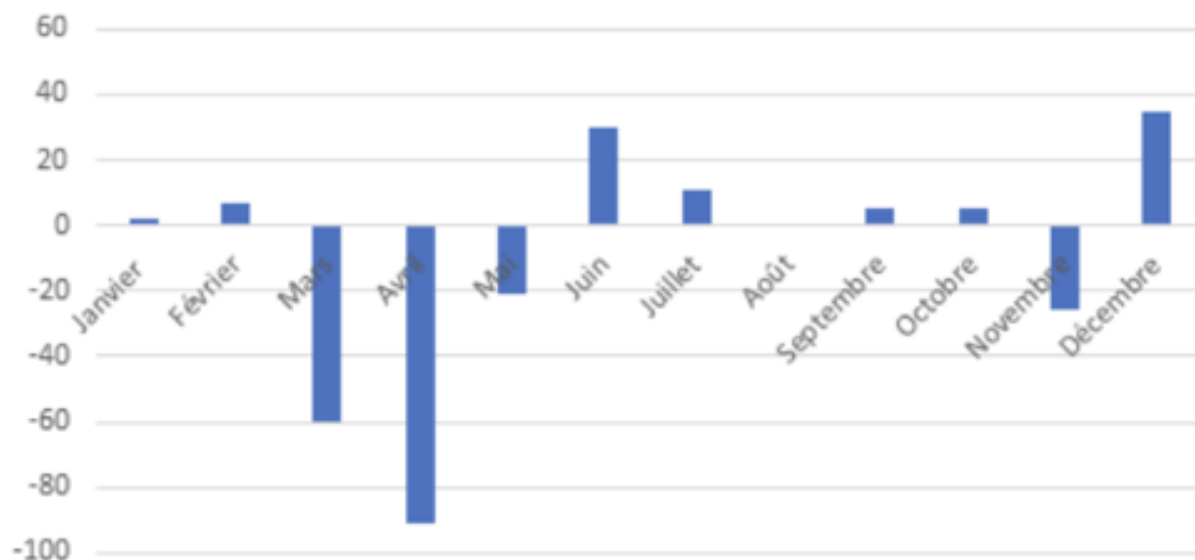
Les chiffres de ce communiqué sont issus de l'Observatoire de la librairie, un outil géré par le Syndicat de la librairie française, qui regroupe 368 librairies pour un CA consolidé de 390 millions d'euros, soit plus du tiers de CA de la profession.

Une baisse d'activité limitée au global

L'activité globale de la profession est en recul en 2020, comparativement à 2019, de 3,3%.

Ce rattrapage, après trois mois de fermeture administrative, s'explique par un retour très massif des lecteurs en librairie à la suite des deux périodes de confinement : +32% en juin, +35% en décembre.

Evolution du CA par mois 2020 (n/n-1)



Des évolutions contrastées selon la taille des librairies

La bonne résistance de l'activité des librairies ne doit pas masquer des situations préoccupantes. En effet, une librairie sur cinq accuse une baisse supérieure à 10%.

Par ailleurs, l'effet taille est manifeste : plus le CA est important, plus l'activité se rétracte. Ainsi, les librairies de plus de 4 M€ de CA subissent une baisse moyenne de plus de 9%.

Groupe	Evolution N / N-1
National (périmètre constant)	-3,3%
Librairies CA inférieur à 300k€/an	14,8%
Librairies CA entre 300k€/an et 600k€/an	7,5%
Librairies CA entre 600k€/an et 1 000k€/an	2,5%
Librairies CA entre 1 000k€/an et 2 000k€/an	-1,0%
Librairies CA au-delà de 2 000k€/an	-6,4%
Librairies CA au-delà de 4 000k€/an	-9,1%

La majorité des rayons sont en baisse

A l'exception de la littérature, de la bande dessinée et du pratique, qui représentent à eux trois la moitié des ventes en librairie en 2020, tous les autres secteurs subissent une baisse. Pour le tourisme, le livre d'art (fermeture des musées, annulation des expositions) et l'universitaire, ces contre-performances sont directement imputables à la crise sanitaire.



Syndicat de la librairie française

Secteur	% des ventes	Evolution
Littérature (dont polar, SF)	27,0	+4,6
Sciences Humaines	14,0	-3,7
Pratique	5,8	+6,5
Tourisme	2,0	-33,5
Bande Dessinée	15,9	+14,3
Jeunesse	15,8	-4
Scolaire	7,3	-18,7
Parascolaire	3,9	-9,9
Beaux-Arts	3,4	-15,3
Universitaire	4,8	-11,2

On peut également noter une baisse des achats des bibliothèques supérieure à 5%.

Contact presse : Morgane Le Guillou / SLF (m.leguillou@syndicat-librairie.fr)

 @SLF_Librairie

Le Syndicat de la librairie française regroupe aujourd'hui plus de 700 librairies de toutes tailles, généralistes ou spécialisées dont la vente de livres au détail constitue l'activité principale. Il est aujourd'hui considéré par les autres professions du livre et les pouvoirs publics comme le syndicat représentatif du secteur de la librairie. En savoir plus : www.syndicat-librairie.fr

Contact presse : Morgane Le Guillou
Syndicat de la librairie française
m.leguillou@syndicat-librairie.fr / 01.53.62.23.13